

Modalità di iscrizione

La quota di iscrizione di € 250,00 + IVA (€ 300,00 Iva compresa) comprende il volume "Appunti di spirometria", il materiale didattico del corso, le linee guida ATS/ERS e il pranzo.

Il pagamento deve essere effettuato tramite bonifico bancario intestato a: Banca Nazionale del Lavoro Ag. 6 di Roma intestato a Fondazione Internazionale Fatebenefratelli Codice IBAN: IT18S010050320600000019704; SWIFT BIC: BNL ITRR.

Il numero massimo è di 35 partecipanti.

Le iscrizioni saranno accettate secondo l'ordine di arrivo e l'accettazione avverrà compatibilmente con i posti disponibili.

Il pagamento dovrà essere effettuato **entro 10 giorni dalla conferma** della disponibilità da parte della segreteria organizzativa.

Copia del bonifico dovrà essere inviata tramite e-mail i fax ai numeri di seguito indicati:

Segreteria Organizzativa:

Fondazione Internazionale Fatebenefratelli
Via della Luce 15 - 00153 Roma
Tel. 06.5818895 – fax 06.5818308
E-mail: fbfisola@tin.it
Sito: www.fondazionefatebenefratelli.it

Il Corso si svolge in collaborazione con l'AUSL di Viterbo.

Il Corso è rivolto a Medici ed ha ricevuto 14 crediti formativi al Ministero della Salute per l'E.C.M.



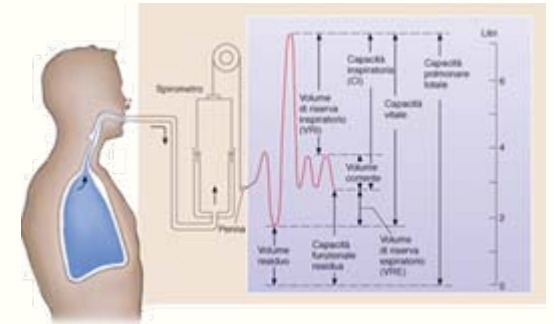
Ospedale S. Giovanni Calibita
Fatebenefratelli



Fondazione Internazionale
Fatebenefratelli



La spirometria nella sorveglianza sanitaria dei lavoratori e dei fumatori



Roma, 10 – 11 Dicembre 2009

Casa Santa Francesca Romana
Sala Conferenze SS. Pietro e Paolo
Via dei Vascellari, 61 - Roma

Presentazione del corso

Il corso affronta due temi importanti che riguardano l'utilità dell'esame spirometrico nel processo di sorveglianza dei singoli e delle popolazioni lavorative ed il problema del tabagismo nei lavoratori esposti a rischi professionali.

L'obiettivo è aumentare le conoscenze teoriche in tema di criteri di accettabilità e riproducibilità degli esami spirometrici secondo le linee guida ATS/ERS migliorare la capacità di eseguire ed interpretare correttamente la spirometria.

Responsabili scientifici

Augusto Quercia

Tel. 0761.236740 - E-mail: augusto.quercia@asl.vt.it

Ferrante Maurizio

Direttore sanitario Ospedale S.Giovanni Calibita Fatebenefratelli – Isola Tiberina - Roma

Relatori e Moderatori

Andrea Innocenti

Direttore U.o.c. Igiene e Salute nei Luoghi di Lavoro
USL 3 - Pistoia

Augusto Quercia

Direttore U.o.c. Prevenzione Igiene e Sicurezza nei Luoghi di Lavoro AUSL Viterbo

Franco Roscelli

Coordinatore progetto Tabagismo
Dipartimento di Sanità Pubblica
Azienda USL di Parma

Giuseppe Torresin

Responsabile azienda che sviluppa e costruisce strumenti e per la Medicina

I giornata - 10 Dicembre

- | | |
|-------------|--|
| 08.30-08.45 | Registrazione dei partecipanti |
| 08.45-09.00 | Test di ingresso
A. Innocenti – A. Quercia - F. Roscelli |
| 09.00-10.00 | Presentazione del corso. Basi di fisiologia della respirazione e volumi polmonari
A. Innocenti – A. Quercia - F. Roscelli |
| 10.00-11.30 | Introduzione all'esame spirometrico in medicina del lavoro; possibilità e limiti delle apparecchiature; manutenzione, taratura e disinfezione degli spirometri.
A. Innocenti |
| 11.30-11.45 | <i>Pausa</i> |
| 11.45-12.45 | I criteri di accettabilità dei tracciati spirometrici.
A. Innocenti |
| 12.45-13.30 | Discussione.
A. Innocenti – A. Quercia – F. Roscelli |
| 13.30-14.30 | <i>Pausa</i> |
| 14.30-15.30 | Esperienze di controllo di qualità delle prove spirometriche eseguite nell'ambito della sorveglianza sanitaria dei lavoratori.
A. Quercia |
| 15.30-17.00 | Lavoro di gruppo su tracciati spirometrici.
A. Innocenti – A. Quercia – F. Roscelli |
| 17.00-17.30 | Discussione in plenaria e conclusioni.
A. Innocenti – A. Quercia – F. Roscelli |

II giornata - 11 Dicembre

- | | |
|-------------|---|
| 08.30-09.30 | I valori di riferimento e la refertazione della spirometria; il problema dei fumatori
A. Innocenti |
| 09.30-10.30 | Questionari standardizzati; follow-up spirometrico in medicina del lavoro
A. Innocenti |
| 10.30-11.00 | Discussione
A. Quercia - A. Innocenti - F. Roscelli |
| 11.00-11.15 | <i>Pausa</i> |
| 11.15-12.00 | <i>La sorveglianza sanitaria nei lavoratori fumatori</i>
F. Roscelli |
| 12.00-12.30 | Indicazioni e finalità degli esami integrativi
A. Innocenti |
| 12.30-13.30 | Discussione
A. Innocenti – A. Quercia – F. Roscelli |
| 13.30-14.30 | <i>Pausa</i> |
| 14.30-17.00 | Esercitazione sull'utilizzo degli apparecchi per la spirometria
A. Innocenti – A. Quercia – F. Roscelli
G. Torresin |
| 17.00-17.30 | Test finale e verifica dell'apprendimento
A. Innocenti – A. Quercia – F. Roscelli |